

UDHËZUES PËR PËRDORIM TË MODULIT ON-LINE

**MODULI I APLIKIMIT ONLINE
PËR
PROJEKTET E ZHVILLIMIT RURAL- GRANTET**

UDHËZUES PËR PËRDORIM TË MODULIT ON-LINE

HYRJE:

LOGIN / KYÇJA	3
NDRYSHIMI I FJALËKALIMIT	4
REGJISTRIMI I APLIKACIONIT	6
<i>NGARKMI I DOKUMENTEVE</i>	10
<i>PËRFUNDIMI I REGJISTRIMIT TË APLIKACIONIT</i>	12

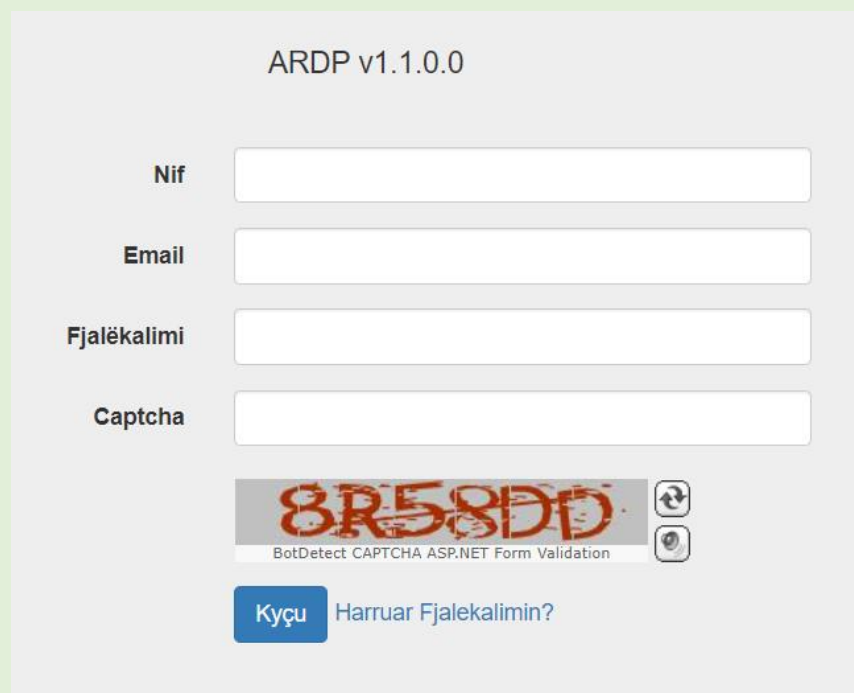
UDHËZUES PËR PËRDORIM TË MODULIT ON-LINE

Për tu kyçur në web modulën e ARDP'së, së pari duhet shfletuar Ueb Faqen e Agjencionit të Zhvillimit të Bujqësisë në linkun www.azhb-ks.net ku në anën e majtë të faqes kryesore (ballines) gjindet linku për të hapur faqen e modulit online për aplikim në Grante “**Aplikimi online për PZHR**”

I. LOGIN / KYÇJA

Pasi të hapet Web Moduli, Fermeri duhet të kyçet përmes kredencialeve si më poshtë:

Sqarim, fermeri paraprakisht duhet me qenë fermer I regjistruar dhe duhet patjetër të ketë të regjistruar në regjistrin e fermës edhe email adresën dhe fjalëkalimin për të pasur mundësi me u kyç në Web aplikacion.




ARDP v1.1.0.0

Nif

Email

Fjalëkalimi

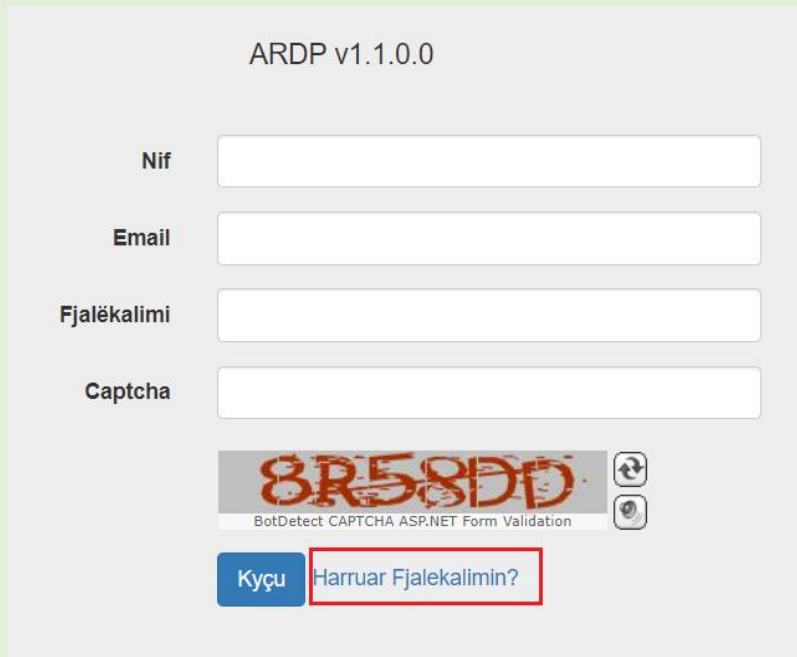
Captcha


BotDetect CAPTCHA ASP.NET Form Validation

[Harruar Fjalekalimin?](#)

II. NDRYSHIMI I FJALËKALIMIT

Në qoftë se e kemi harruar fjalëkalimin, klikojmë në linkun si më poshtë:




ARDP v1.1.0.0

Nif

Email

Fjalëkalimi

Captcha

 BotDetect CAPTCHA ASP.NET Form Validation

[Harruar Fjalëkalimin?](#)

Dhe pasi të klikon në këtë link, hapet forma për të futur numrin e NIF-it dhe Email adresen.



E Kam Harruar Fjalëkalimin - ARDP v1.1.0.0

Nif

Email

UDHËZUES PËR PËRDORIM TË MODULIT ON-LINE

Pasi që të klikoni në butonin “Dërgo”, në email ju vjen linku për të ndryshuar fjalëkalimin, ku pasi që të klikoni në linkun “*Reset Passëord*” ju hapet forma për të futur fjalëkalimin e ri.

Below is the link that you can use to reset the Password. It is valid for 24 hours.

[Reset Password](#)

Reset Password

Ndryshimi i Fjalëkalimit - ARDP v1.1.0.0

Fjalëkalimi i Ri

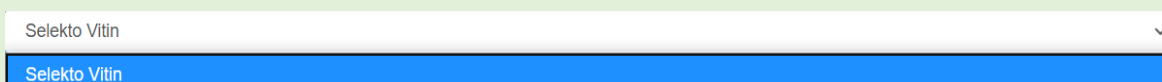
Rishkruani Fjalëkalimin e Ri

Në këtë formë, duhet shënuar dhe rishkruar Fjalëkalimin e ri, dhe me klikimin në butonin “Ndrysho Fjalëkalimin” realizohet regjistrimi I fjalëkalimit të ri.

III. REGJISTRIMI I APLIKACIONIT

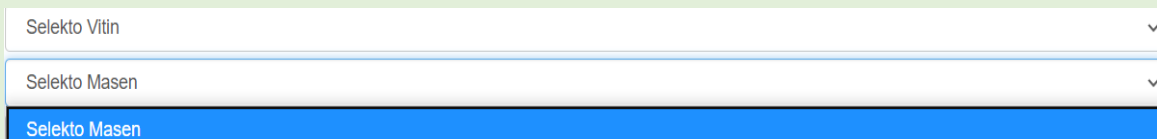
Pasi të kyçeni në sistem, ju shfaqet forma për regjistrimin e aplikacionit.

- 1- Së pari duhet zgjedhur Viti, ku pas selektimit shfaqen Masat e regjistruara për vitin e selektuar.



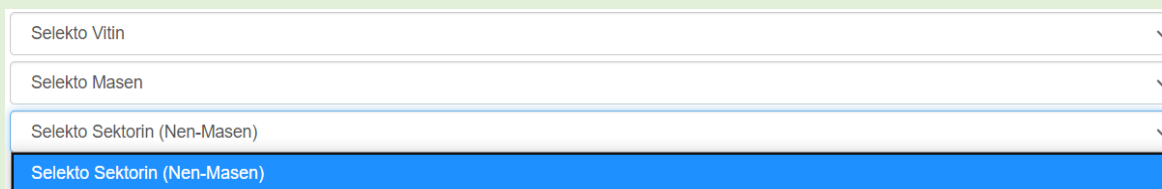
A screenshot of a web form showing a dropdown menu. The menu is open, displaying the text 'Selekto Vitin' in a blue bar at the bottom, indicating it is the selected option. The rest of the menu is white with a light blue border.

- 2- Pastaj selektohet Masa, ku shfaqen sektoret e regjistruar për Masën e selektuar



A screenshot of two stacked dropdown menus. The top menu is labeled 'Selekto Vitin' and is closed. The bottom menu is labeled 'Selekto Masen' and is open, with 'Selekto Masen' highlighted in a blue bar at the bottom.

- 3- Pastaj selektohet Sektori (Nen-Masa)



A screenshot of three stacked dropdown menus. The top menu is 'Selekto Vitin', the middle is 'Selekto Masen', and the bottom is 'Selekto Sektorin (Nen-Masen)'. The bottom menu is open, with 'Selekto Sektorin (Nen-Masen)' highlighted in a blue bar at the bottom.

Për secilën masë, mund ta hapim Udhëzuesin Për Aplikim duke klikuar në linkun “*Shkarko Udhëzuesin për Aplikues*”

UDHËZUES PËR PËRDORIM TË MODULIT ON-LINE

2019

MASA 101: Investimet në asetet fizike të ekonomive bujqësore

101.1 Pemë drufrutore

[Shkarko Udhëzuesin për Aplikues](#) [Vazhdo](#)

- 4- Për të vazhduar me regjistrim, pasi të kemi selektuar Sektorin, duhet shtypur butoni “Vazhdo” ku pastaj hapet forma e për të mbushur me të dhënat e aplikacionit.**

Shkarko Udhëzuesin për Aplikues [Anulo](#) [Ruaj](#)

Titulli i Projektit

Sasia/Siperfaqe e Deklaruar	Njësia Matëse	Vlera Totale e Projektit	Person i Autorizuar?
<input type="text" value="0.00"/>	<input type="text" value="Ari"/>	<input type="text" value="0.00"/>	<input type="checkbox"/>

101.1. Sektori për pemë drufrutore

- Investimet në ngritjen e pemishteve të reja;
- Investimet në vendosjen e sistemeve të efikase të ujitjes;
- Investimet në prodhimin e energjisë rrethoreve të ripërtërishme;
- Investimet në sistemin e rrjetave për të bimëve, për plehërim, për vjelje dhe trajtim pas vjeljes;
- Investimet për blerje të traktorit për përpunimin e produkteve të vjeljes, objekteve për vendosjen e makinave, si dhe depove për produkte
- Investimet në ndërtimin dhe përmirësimin e mbrojtje të bimëve dhe për plehra

Në këtë pjesë, duhet shënuar;

- **Titulli I Projektit**
- **Sasia/Siperfaqja e Deklaruar**
- **Njësia Matëse** – duhet zgjedhur nga lista
- **Vlera Totale e Projektit** – është shuma totale e projektit për të cilin aplikon fermeri
- **Person I Autorizuar** – Nëse personi që aplikon është Person I Autorizuar nga fermeri, ku do ta ketë edhe autorizimin e vulosur nga Noteri.

UDHËZUES PËR PËRDORIM TË MODULIT ON-LINE

INVESTIMET E PRANUESHME

Shpenzimet e pranueshme janë të kufizuara në ato që janë përfshirë në Listën e Investimeve të Pranueshme për secilën masë, e paraqitur si Shtojcë e Udhëzuesit për Aplikues.

Duke u bazuar në projektin për të cilin aplikon, fermeri duhet zgjedhur në listë Fushat e Investimit, duke e selektuar fushën në listën që shfaqet në formë.

Varësisht prej sektorit të përzgjedhur, shfaqen në listë Fushat e Investimit.

101.1. Sektori për pemë drufrutore

- Investimet në ngritjen e pemishteve të reja me sipërfaqe minimale prej 1 hektar;
- Investimet në vendosjen e sistemeve të ujitjes në fermë, sipas praktikave efektive të ujitjes;
- Investimet në prodhimin e energjisë në fermë nga të gjitha llojet e burimeve të ripërtërishe;
- Investimet në sistemin e rrjetave për mbrojtje nga breshëri;
- Investimet në makineri bujqësore dhe pajisje për pemishte, për mbrojtje të bimëve, për plehërim, për vjelje dhe trajtim pas vjeljes;
- Investimet për blerje të traktorit për pemët dru-frutore;
- Investimet në ndërtimin dhe përmirësimin e objekteve për aktivitetet e pas vjeljes, objekteve për vendosjen e makinave, si dhe depove për produkte për mbrojtje të bimëve dhe për plehra artificiale.

VENDNDODHJA E PROJEKTIT

Në këtë pjesë shënohet vendodhja e projektit, vendi se ku do të realizohet projekti.

Vendndodhja e Projektit

Komuna	Vendi	Adresa	Kodi Postal
<input type="text"/>	<input type="text"/>	<input type="text"/>	<input type="text"/>

KALKULIMI DHE PËRQINDJA E PËRKRAHJES

Nëse një sektor ka përkrahje shtesë nga përkrahja bazë, atëher duhet zgjedhur në listë duke klikuar në **Po** nëse I plotëson kushtet për përkrahje.

Kalkulimi dhe përqindja e përkrahjes.

Aplikuesi është fermer i ri (40 vjeç dhe më i ri) në momentin e aplikimit Po Jo

Investimi është vendosur në Zonat Malore Po Jo

Investimet e Pranueshme	Përqindja e përkrahjes.	Përkrahja Publike	Bashkë-Financim
<input type="text" value=".00"/>	<input type="text" value="60.00"/>	<input type="text" value=".00"/>	<input type="text" value=".00"/>

UDHËZUES PËR PËRDORIM TË MODULIT ON-LINE

INDIKATORËT – TREGUESIT E MONITORIMIT

Në këtë pjesë shënohen indikatorët e projektit. Indikatorët shfaqen në bazë të sektorit për të cilin aplikon.

Input-i i Indikatorëve	
Vlera totale e ndihmës publike (euro)	<input type="text"/>
Output-i i Indikatorëve	
Vëllimi i përgjithshëm i investimit (euro)	<input type="text"/>
1. Ngritja e pemishteve të reja	<input type="text"/>
2. Mbështetje në infrastrukturën e pemishteve	<input type="text"/>
3. Krijimi i sipërfaqeve të reja me pemë të imta	<input type="text"/>
Ndërmarrje e re	<input type="checkbox"/>
Fermer i ri (nën 40 vjet)	<input type="checkbox"/>
Femër	<input type="checkbox"/>
Rezultati	
Ferma do të rrisë kapacitetin prodhues	<input type="checkbox"/>
Do të zbatohen prodhime dhe/ose teknologji të reja	<input type="checkbox"/>
Në fermë do të prodhohet energji e ripërtitëshme	<input type="checkbox"/>
Investime në aktivitetet e pasvjeljes	<input type="checkbox"/>
Sipërfaqe me pemishte të re me pemë drunore (ha)	<input type="text"/>
Përmirësimi i infrastrukturës në pemishte ekzistuese (ha)	<input type="text"/>
Sipërfaqe me pemishte të re me pemë të imta (m2)	<input type="text"/>
Investime në depo ruajtëse (euro /vitë)	<input type="text"/>
Ndikimi	
Vlera totale e të hyrave nga shitja e prodhimit në vitin e fundit para zbatimit të projektit (euro /vit)	<input type="text"/>
Vlera totale e të hyrave shtesë nga shitja e prodhimit në vitin e parë pas zbatimit të projektit (euro /vit)	<input type="text"/>
Numri i të punësuarve me orar të plotë të punës në vitin e fundit para zbatimit të projektit (FTE)	<input type="text"/>
Numri i të punësuarve shtesë me orar të plotë të punës, si rezultat i investimit, në vitin e parë pas zbatimit të projektit.	<input type="text"/>

IV. NGARKMI I DOKUMENTEVE

Në këtë pjesë bëhet ngarkimi/regjistrimi I dokumentave te nevojshme për aplikim.

Të gjithë dokumentet duhet të jenë të formatit .PDF, përndryshe nuk e lejon ngarkimin në formate tjera.

Të gjithë dokumentet e obligueshme në listë shfaqen me ngjyrë të kuqe.

Ngarkimi i Dokumenteve

2 Kopjen e letërnjoftimit të Republikës së Kosovës ▼

Choose File No file chosen

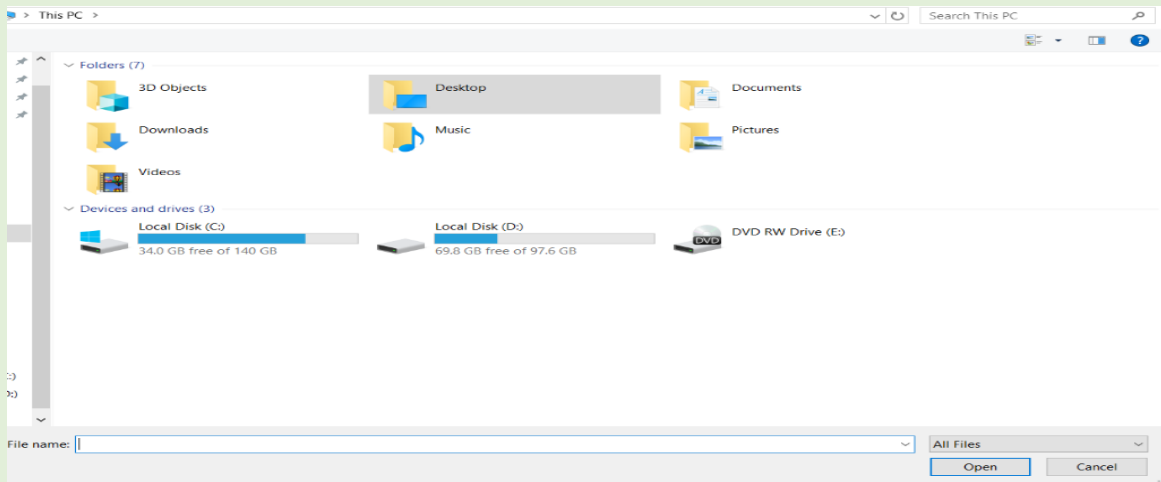
NGARKO

Lista e Dokumenteve - Kujdes! Dokumentat me të KUQE janë OBLIGATIVE

1	Formulari për aplikim	Shkarko	Fshje
2	Kopjen e letërnjoftimit të Republikës së Kosovës		
3	Certifikata ose Ekstrakti i Lindjes, kopje		
4	Certifikata e regjistrimit në regjistrin e fermëreve të Kosovës (ANEX)		
5	Formulari për indikator		
6	Llogarija rrjedhese		
7	Certifikata e numrit Fiskal (kopje)		
8	Kopjen e skicave të objektit dhe një parallogaritje të shpenzimeve të materialit dhe të punëve të parapara		
8	Kopjen e planit të parcelës ku do të bëhet investimi		
8	Në rast se toka ose objekti është marrë me qira, kontratën e noterizuar të qirasë për së paku 10 vjet duke llogaritur nga viti i aplikimit (Për tokat e marra me qira nga komunat dhe APK-ja kontratat nuk kanë nevojë të noterizohen		
8	Pelqimi nga Kuvendi Komunal për ndertim objekti (ku kërkohet)		
9	Plani i biznesit		

Për të ngarkuar një dokument, së pari duhet klikuar në butonin Choose File. Pasi të klikoni në buton hapet forma për për zgjedhjen e dokumenteve për aplikim.

UDHËZUES PËR PËRDORIM TË MODULIT ON-LINE



Pasi të bëhet përzgjedhja e dokumentit, përmes butonit “Ngarko”,

2 Kopjen e letërnjoftimit të Republikës së Kosovës

Choose File 2 - Kopjen e letërnjoftimit të Republikës së Kosovës.pdf

NGARKO

1	Formulari për aplikim		
2	Kopjen e letërnjoftimit të Republikës së Kosovës	Shkarko	Fshijë
3	Certifikata ose Ekstrakti i Lindjes, kopje		

Një dokument pasi që ruhet në sistem, shfaqet në listë me ngjyrë të gjelbërt.

Një dokument të regjistruar mund ta hapim pas regjistrimit për tu siguruar që dokumenti I regjistruar është I duhuri përmes butonit “**Shkarko**” apo edhe mund ta fshijmë përmes butonit “**Fshijë**”.

Përmes mesazhit sin ë foto të mëposhtme, njoftoheni që janë regjistruar të gjitha dokumentet e Obligueshme ku dhe mund të vazhdoni me përfundim të aplikacionit duke klikuar në butonin “**Vazhdo**”.

01/0030 Vazhdo

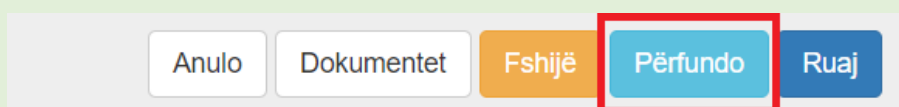
Të gjitha dokumentet e Obligueshme janë Regjistruar

V. PËRFUNDIMI I REGJISTRIMIT TË APLIKACIONIT

Para se të përfundon Regjistrimi, aplikacioni mund të fshihet përmes butonit “Fshijë”.

Përmes butonit Ruaj, aplikacioni ruhet por nuk përfundon, dhe mund të kyqesh pas një kohe në sistem për të vazhduar me regjistrim/editim.

Butoni “Dokumentet” dërgon te pjesa ku janë të regjistruara dokumentet e aplikacionit, ku mund të bëhet regjistrimi/editimi i dokumentave të nevojshme për aplikim.



Përmes butonit “**Përfundo**” përfundon regjistrimi i aplikacionit online, ku dhe njoftohet fermeri me anë të mesazhit për përfundim të regjistrimit si dhe do të pranoni në email njoftimin dhe formularin e regjistrimit të aplikacionit.

Përfundimi i Aplikimit

A jeni i sigurt për Përfundimin e Regjistrimit të Aplikimit?

Anulo Po

Selekto Vitin

Selekto Masen

Selekto Sektorin (Nen-Masen)

Aplikacioni u Regjistrua me SUKSES!